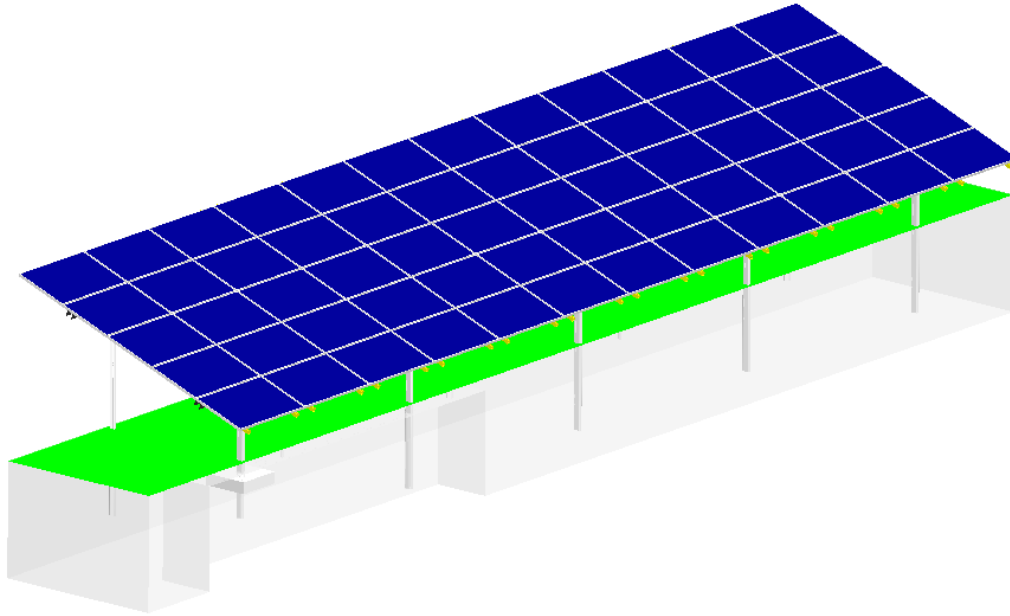
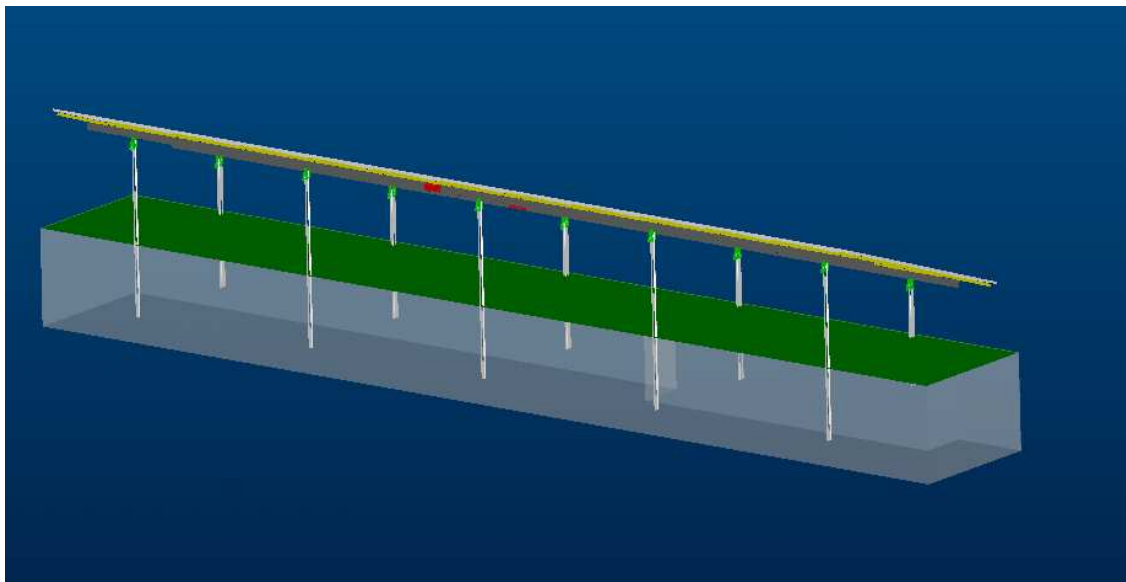


Unsere Modultische, Aufbau Montage

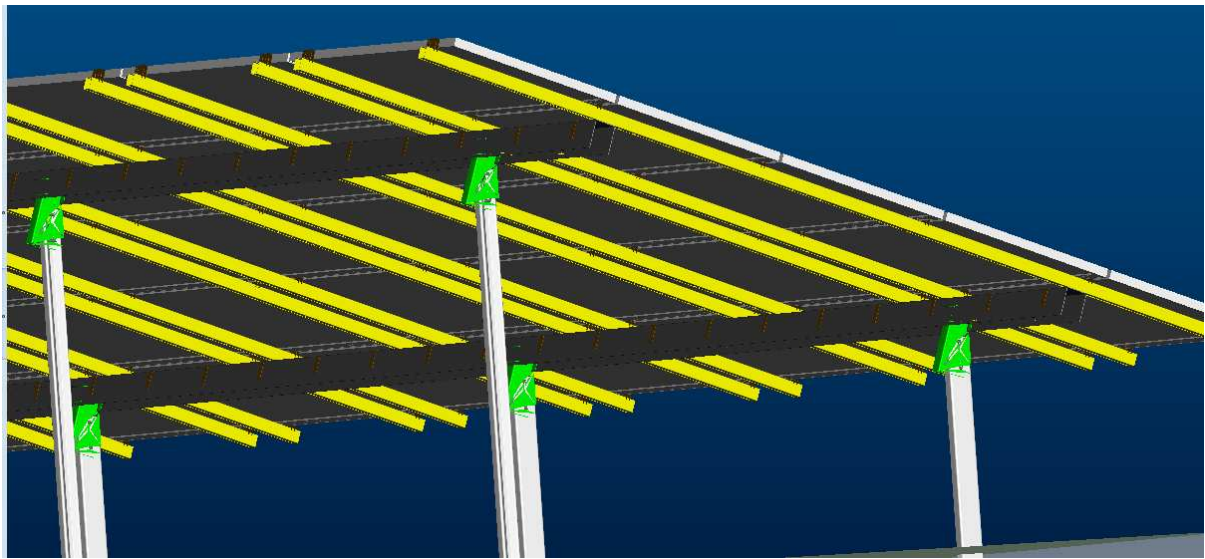
1. Tisch für 60 polykristalline Chaorimodule



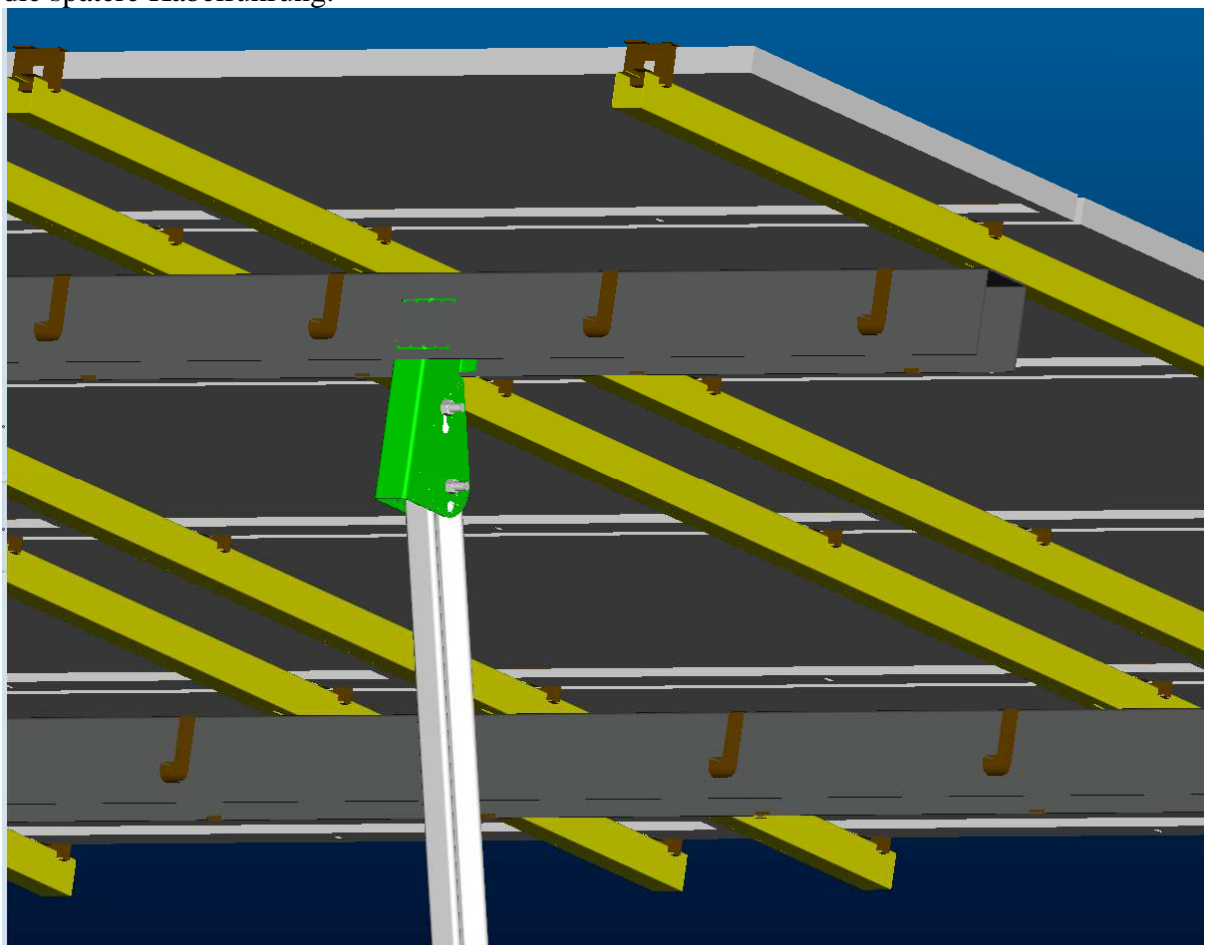
Vorn 5 Rammpfähle C125, hinten 5 Rammpfähle Sigma 100



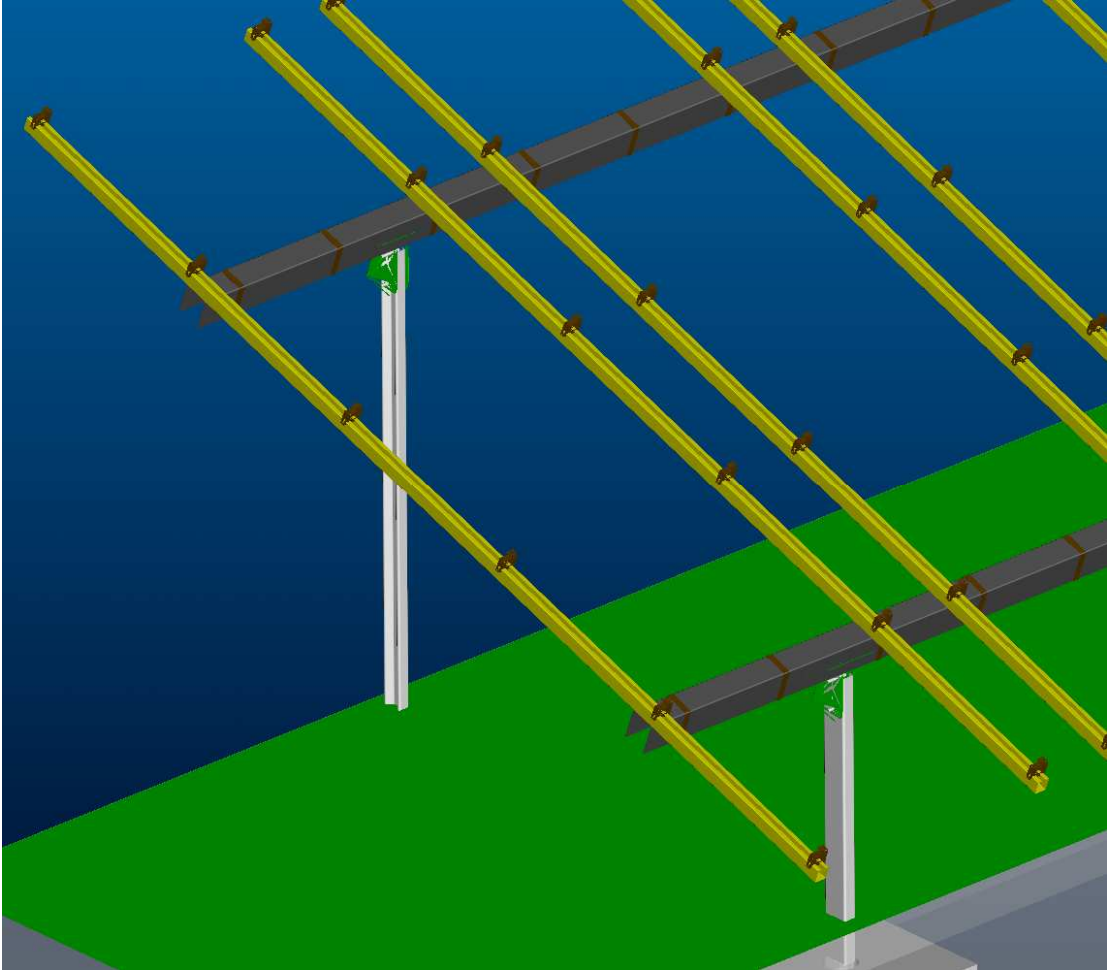
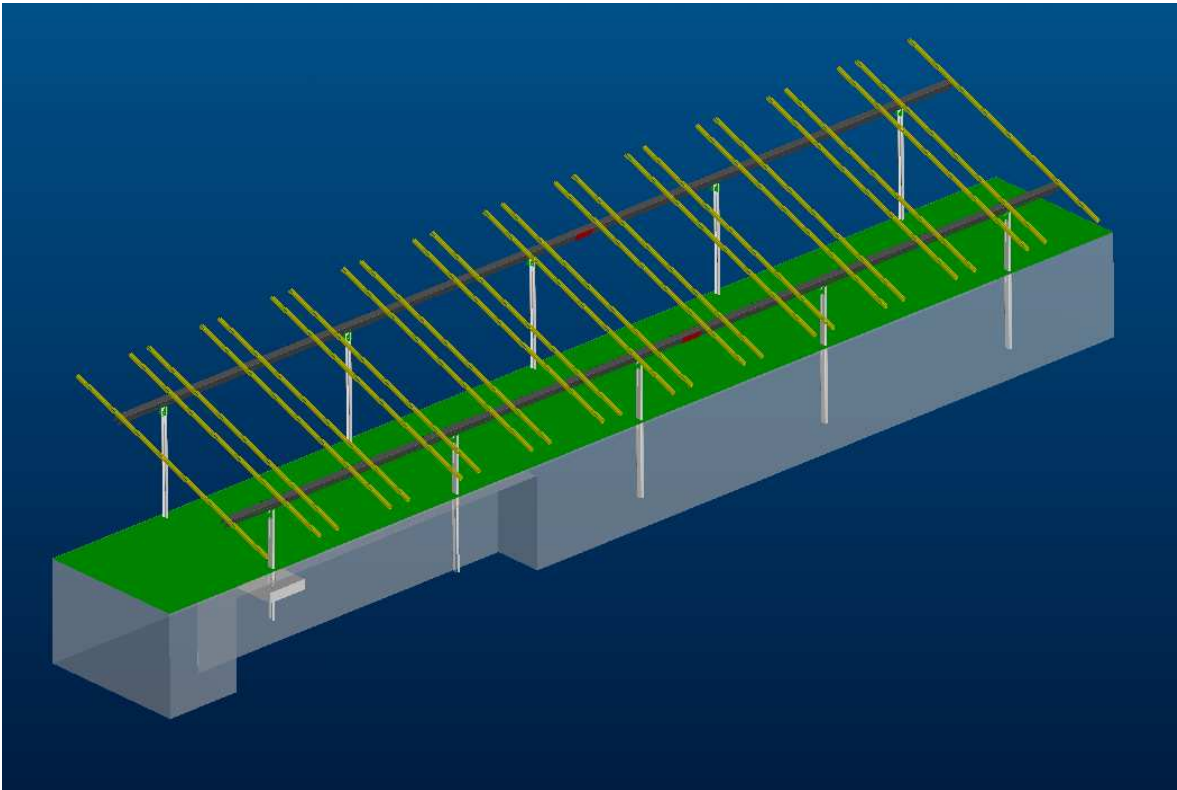
Auf den Rammprofilen liegen 2 U-Profile, die über einen Verbinder (grün) mit den Rammprofilen verbunden sind.

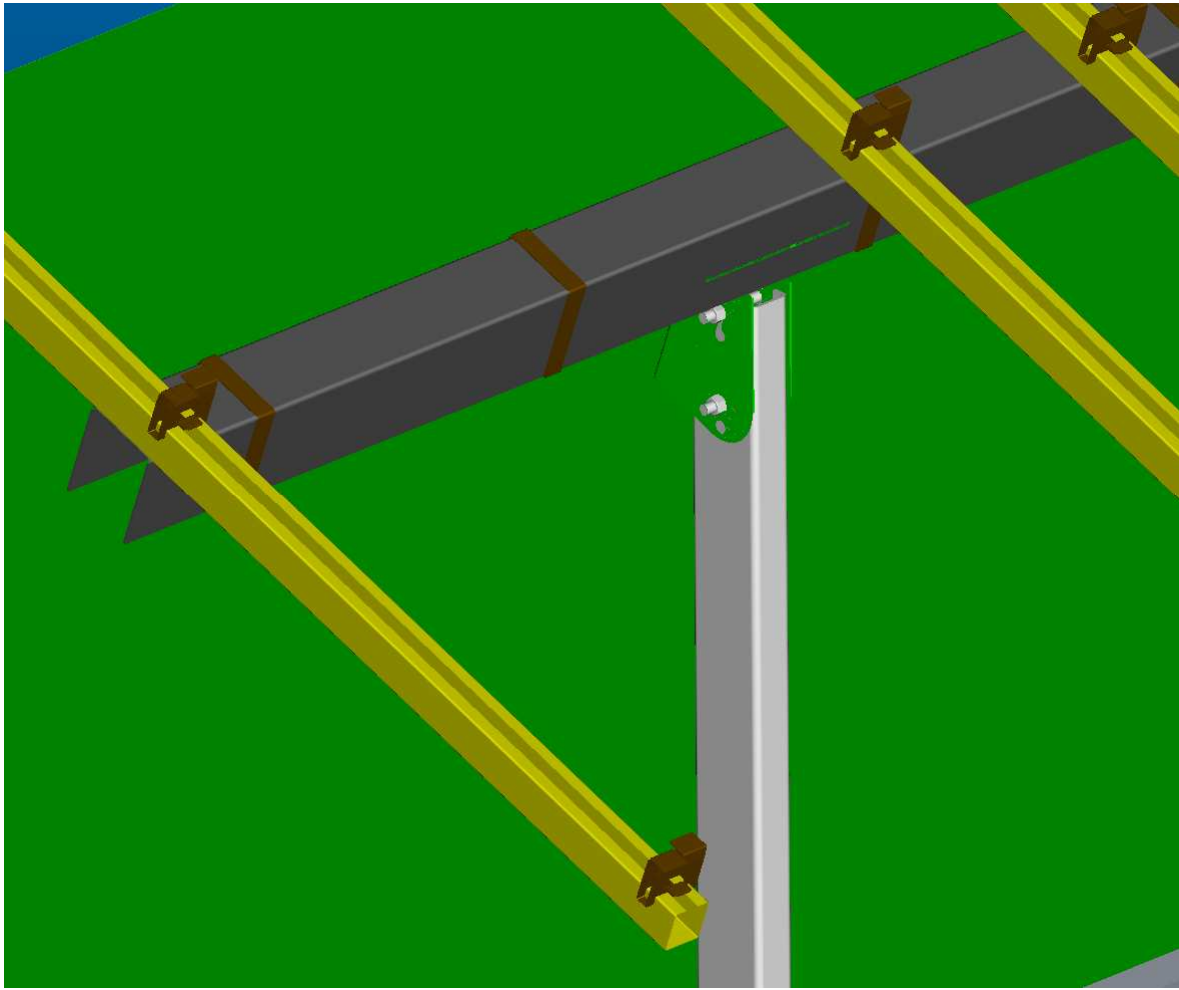


Auf den U-Profilen liegen oben offene Kastenprofile, welche die Modulklammern tragen, die Modulklammern halten die Module schraubenlos. Die U-Profile tragen außerdem Haken für die spätere Kabelführung.

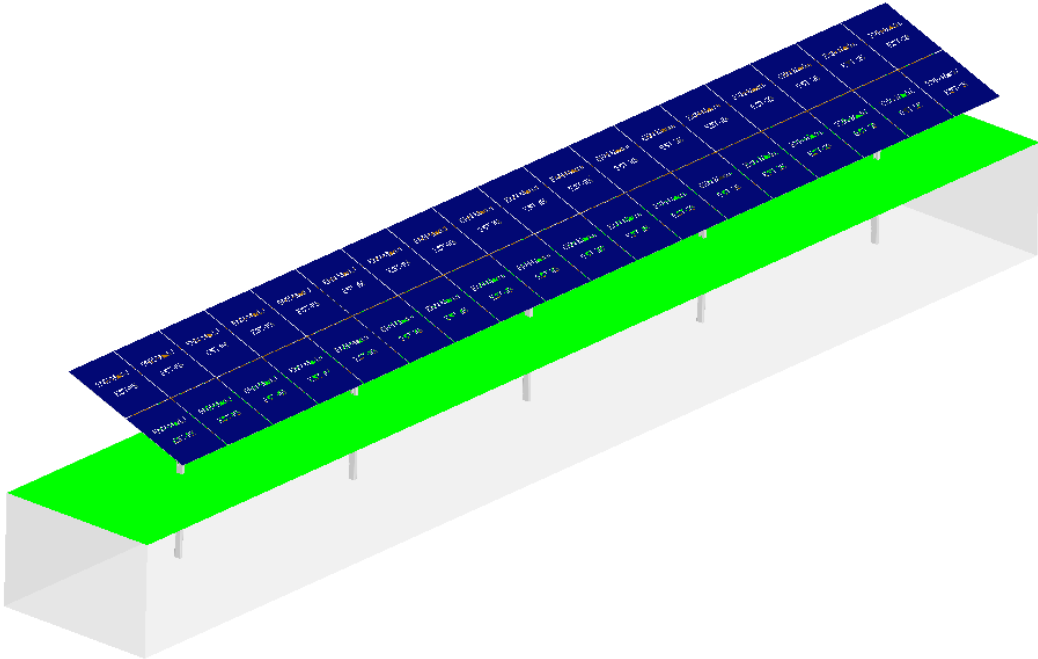


Darstellung der Unterkonstruktion ohne Module

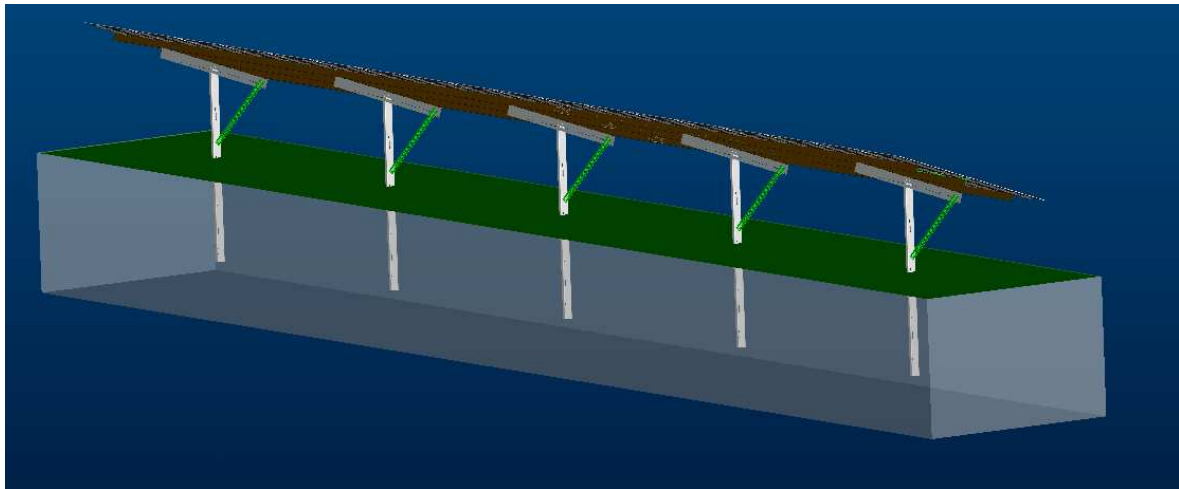




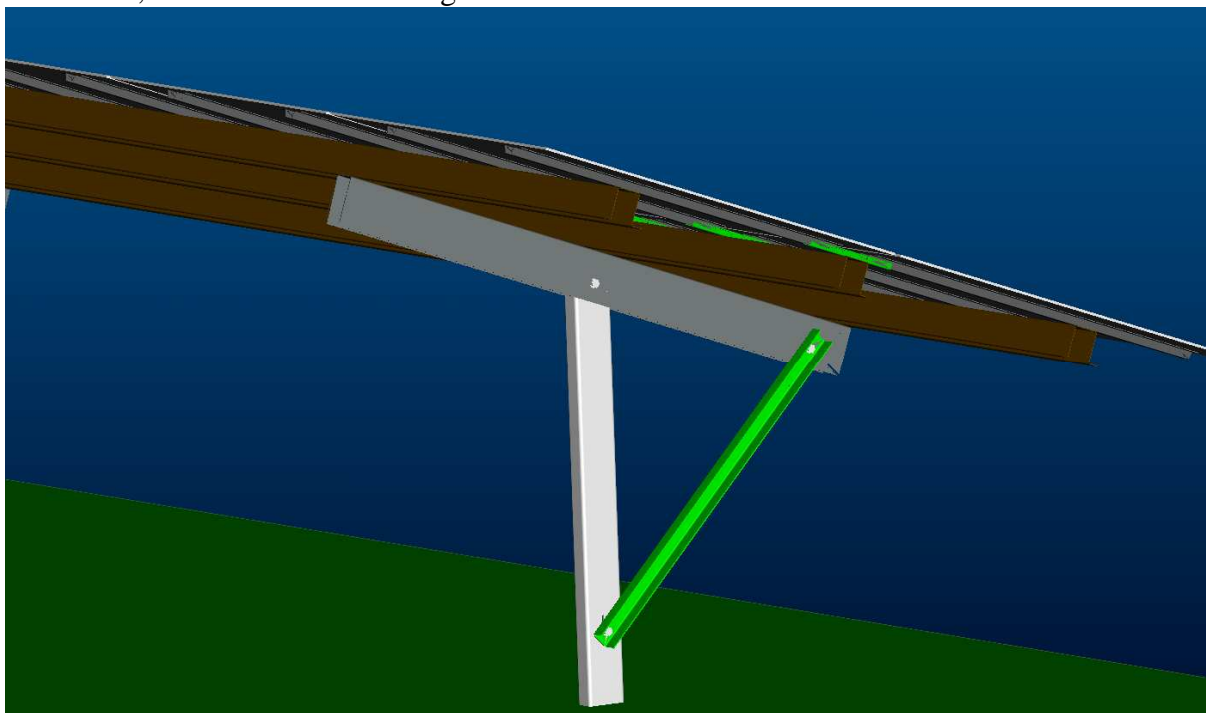
2. Tisch für 36 Dünnschichtmodule EST 115



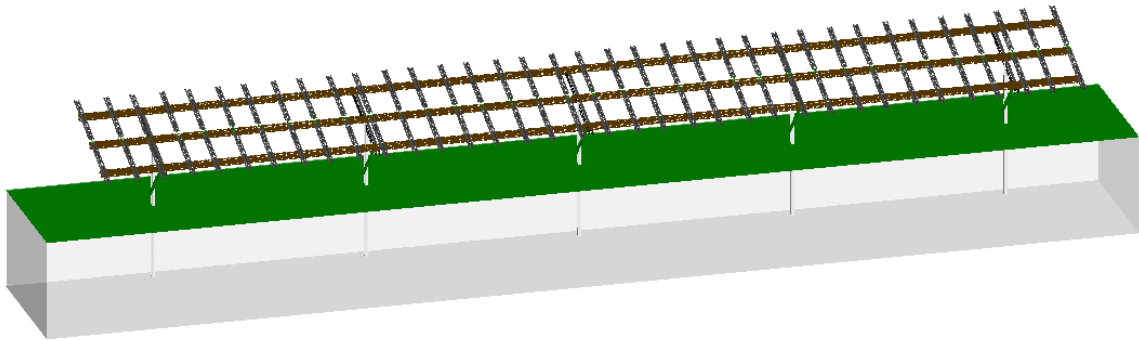
Die Konstruktion ruht auf 5 Rammpfählen C125



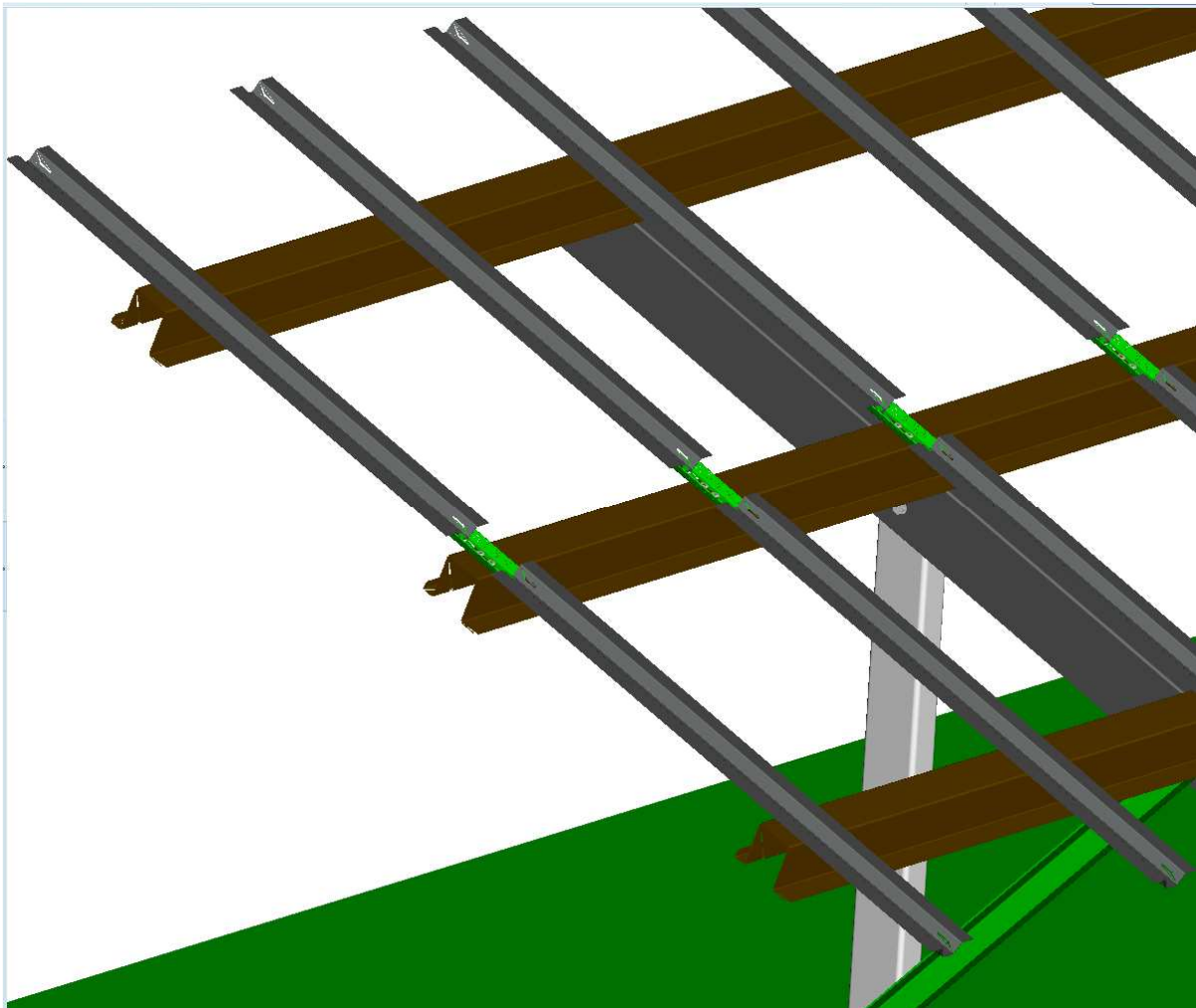
Ein U-Profil (grau) ist mit Rammpfahl und Stütze (grün) verschraubt, auf diesem liegen 3 Hutbleche, welche die Module tragen.



Darstellung des Tisches ohne Module



Die grauen Trapezbleche sind unlösbar mit den Modulen verklebt, hier aber ohne Module dargestellt, in der Mitte liegen sie auf einem Haltewinkel auf, die Verschraubung erfolgt über Bohrschrauben.



Zusammenfassung

Beide Tischvarianten sind mit einfachen Mitteln zu montieren, die Spezialschrauben werden von uns gestellt. Es werden Schrauben M16 eingesetzt und spezielle Bohrschrauben. Die Montage benötigt keine Spezialkenntnisse oder Fertigkeiten und ist nach kurzer Anleitung problemlos ausführbar.

Ein polykristallines Modul von Chaori wiegt rund 18kg, ein Dünnschichtmodul EST 115 etwa 30kg. Wichtig ist Ausdauer bei der Arbeit und ein verantwortungsvolles Qualitätsbewußtsein.

Nach den Montagen erfolgen die Elektroarbeiten. Hier leisten wir die Verstringung der Module, d.h. die Reihenschaltung bis zur zulässigen Spannung und die zusätzliche Parallelschaltung bei Dünnschichtmodulen nach einem Installationsplan bis zum Generatoranschlusskasten. Dafür sollten nur geistig bewegliche Mitarbeiter eingesetzt werden.

Die weiteren Elektroarbeiten von den Generatoranschlusskästen zu den Wechselrichtern und zur Übergabestation, sowie die Installation der Sicherheits- und Auswertetechnik überlassen wir einer Elektrofachfirma.

Gez. Rainer Kästner